

CIA. TEATRE AL DETALL **(evidències)**

FITXA TÈCNICA (24 canals)

IL·LUMINACIÓ : 21 PC de 1 kW amb portafiltres i viseres

24 canals de Dimmers de 2'5 kW/c
Taula semi-computeritzada de 24c.(min.60 memòries)
Control de la llum de sala des de la cabina de llum i so.

3 barres electrificades
1 pont frontal
cablejat necessari
escala per enfocar

(ELS FILTRES ELS PORTA LA COMPANYIA)

SO : P.A. suficient per la sala
Etapas de potencia
Taula de min. 8 canals amb passos d'ecualitzacio
1 CD

(CONTROL DE LLUM I SO JUNTS)

ESPAI ESCÈNIC : Òptim : 8m d'amplada x 7m de fondària x 5m d'alçada
Camera negra complerta a l'italiana
Telo de boca

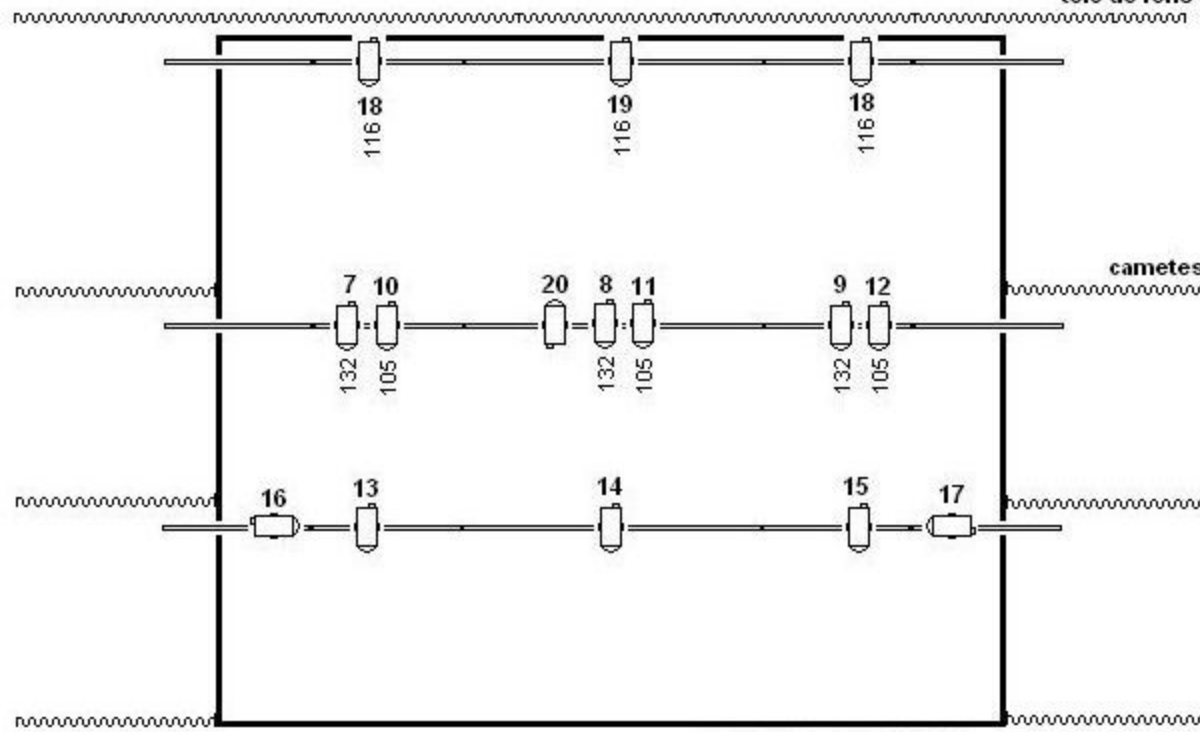
Camerinos per a dues persones amb aigua i WC

PERSONAL NECESSARI : 1 Tècnic durant tot el muntatge, actuació i desmuntatge

La companyia be amb 1 tècnics (llum-so i maquinaria)

Si alguna d'aquestes necessitats no son possibles estaria be de posar-se amb contacte amb la companyia per tal de poder solucionar-ho. Gràcies.

telo de fons



espai escenic 8m X 7m

cametes

pont frontal

