

Fitxa tècnica

il·luminació : 22 PC de 1 kW amb portafiltres i viseres
3 retalls
8 PAR 64 n° 5 (CP62) amb portafiltres
2 asimètrics 1Kw (per llum i sala)
24 canals de Dimmers de 2'5 kW/c
Taula programable de 24c. (min.30 memòries)
4 barres electricades
1 pont frontal
5 peanes per focus a terra
Cablejat necessari
Escala per enfocar
(els filtres els porta la companyia)

so: Taula de so
1 Equip de P.A amplificat
1 Equip de monitors amplificat
1 CD amb autopausa
Cablejat suficient

(control de llum i so junts)

espai escènic: Òptim : 7m d'amplada x 6m de fondària x 5m d'alçada
mín: 6m d'amplada x 5m de fondària x 3'5m d'alçada
Camera negra complerta a l'italiana
Teló de boca
El terra de l'escenari millor si és negre i plà
Camerinos per a dues persones amb aigua, WC,
mirall, aigua per beure i climatització adient al temps.

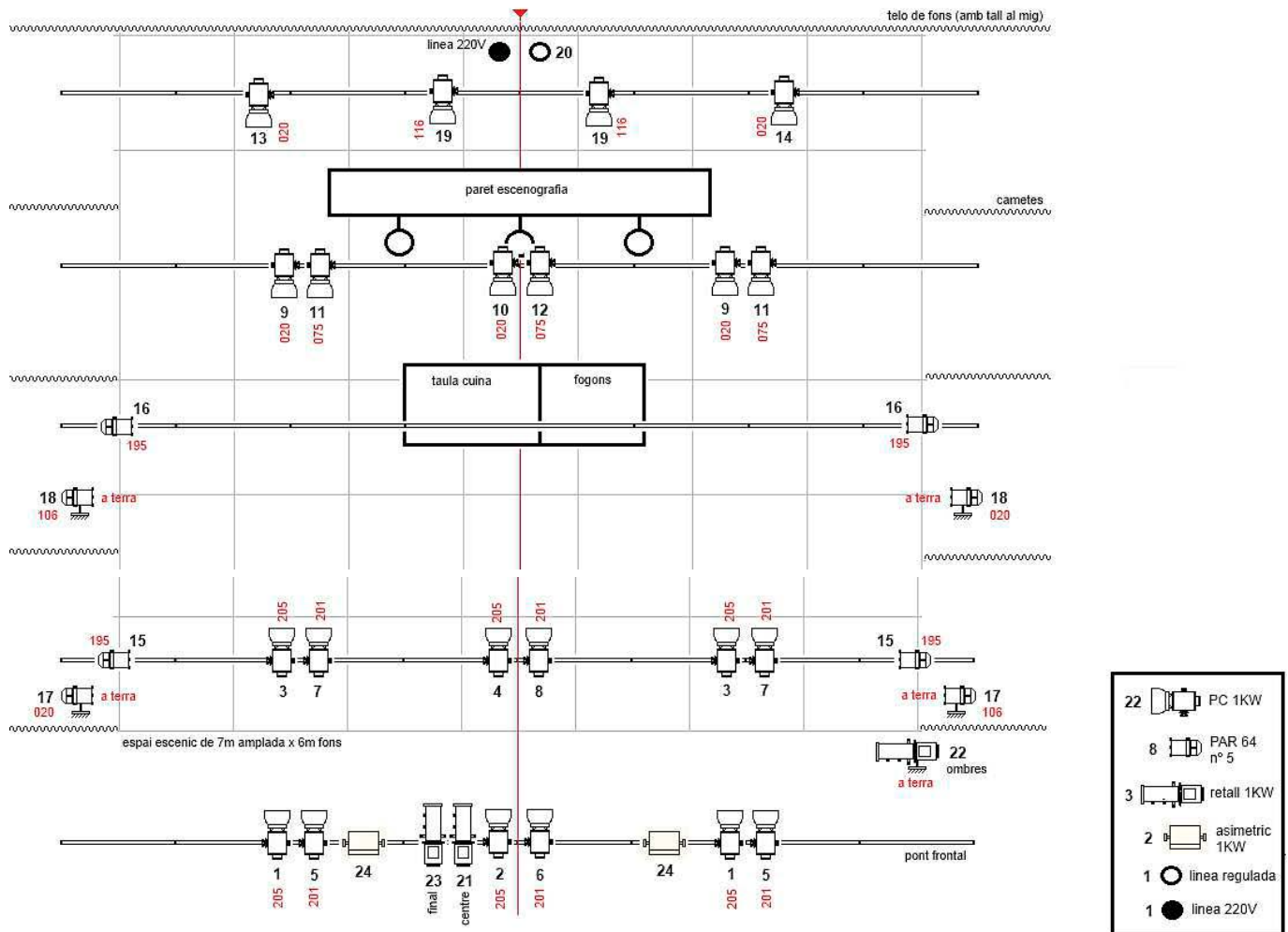
personal: 2 tècnics durant tot el muntatge, actuació i
desmuntatge.
La companyia ve amb 1 tècnic
(llum-so i maquinària)

Si alguna d'aquestes necessitats no són possibles estaria bé posar-se en contacte amb la companyia per tal que pogués solucionar-ho.

Teatre al detall: 934239852 / 639392358 / 629712129

Gràcies.
Jordi Llongueras (Responsable tècnic)

plànol de llums



- 22 PC 1KW
- 8 PAR 64 nº 5
- 3 retall 1KW
- 2 asimetric 1KW
- 1 línea regulada
- 1 línea 220V

jordi llongueras

PLANOL LLUMS

Companya: **AL DETALL**
Espectacle: **LLEPAFILS**



www.teatredetall.com
teatredetall@gmail.com
93 423 98 52 / 629 75 21 29
C/ Consell de Cent 119 2on 2a
08015 Barcelona

